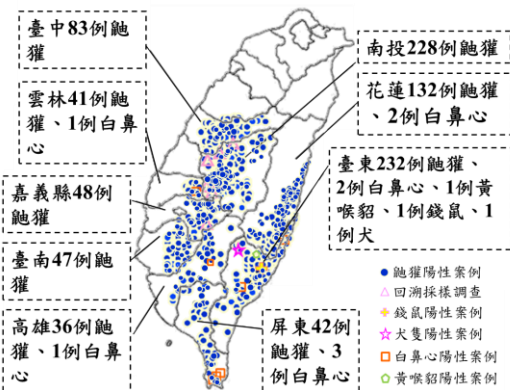


112年3月狂犬病監測結果

本月(3月1日至3月31日)接獲畜衛所、興大及屏科大通報102件動物狂犬病監測檢驗結果，其中鼬獾5例為陽性，案例分布地區分別為臺中市和平區1例、臺南市楠西區1例及新增苗栗縣卓蘭鎮2例、泰安鄉1例，歷年總計案例發生地區為10縣市91鄉鎮。

102-111年疫情狀況



- 102/9/5接獲畜衛所通報回溯性檢測之13件鼬獾，其中5例為陽性，最早1例為99年7月17日採自南投縣國姓鄉。103/12/31接獲畜衛所通報2例回溯性檢測之鼬獾狂犬病陽性案例，時間追溯至100年8月。
- 102至111年間檢驗食肉目野生動物4,465件(鼬獾2,694件)、犬貓6,503件，除889例鼬獾、1例犬、1例錢鼠、1例黃喉貂及9例白鼻心案例外，其餘檢驗結果皆為陰性。總計9縣市89鄉鎮確診鼬獾狂犬病案例。

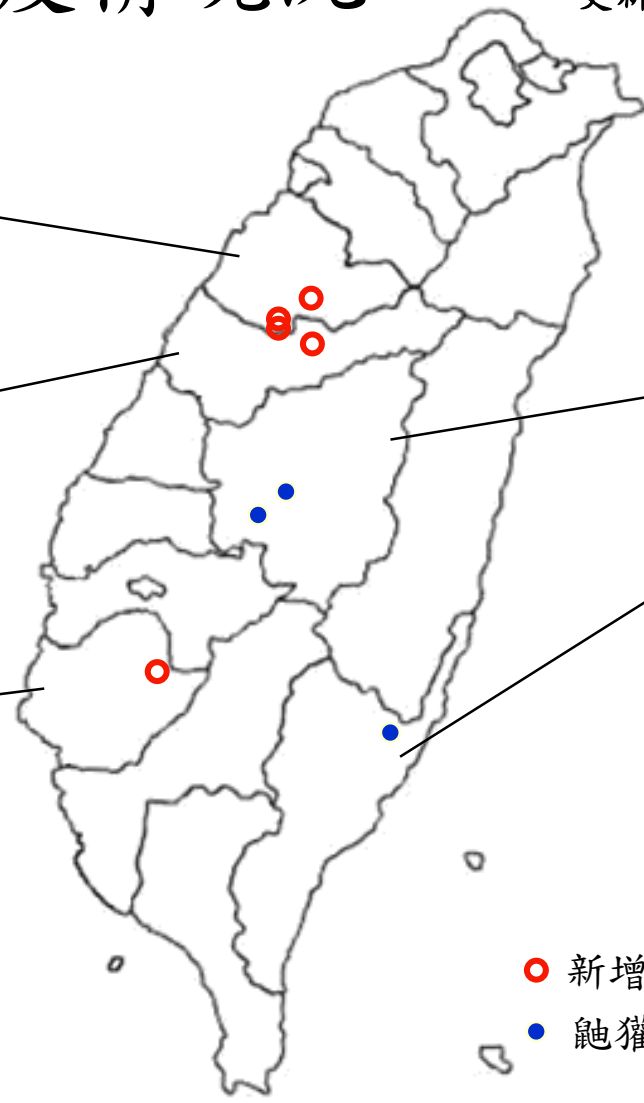
苗栗3例鼬獾
(卓蘭*2、泰安*1)

臺中1例鼬獾
(和平*1)

南投2例鼬獾

臺東1例鼬獾

臺南1例鼬獾
(楠西*1)

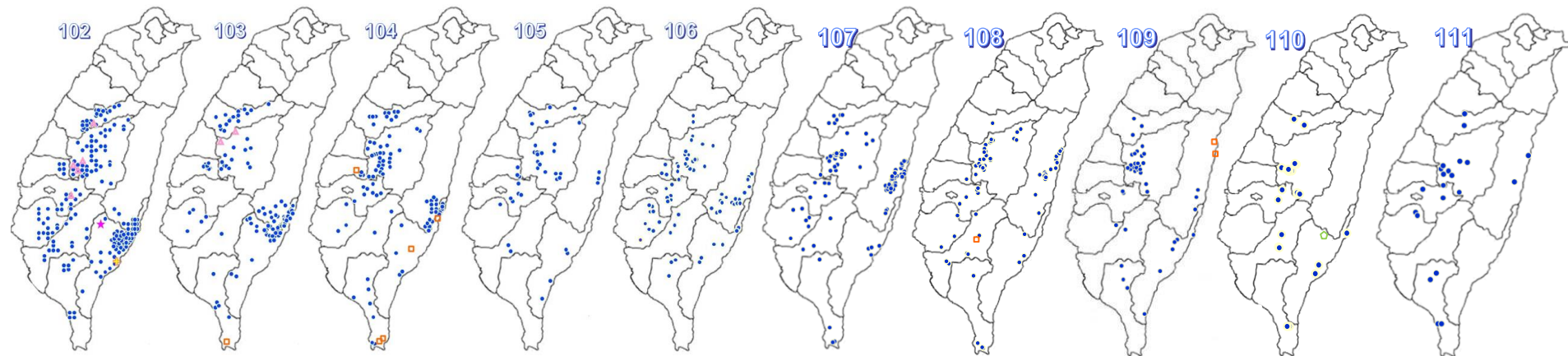


○ 新增鼬獾陽性案例地點
● 鼬獾陽性案例地點

112年已檢驗食肉目野生動物71(含鼬獾24件)、犬貓85件、蝙蝠26件、其他野生動物25件，其中8件鼬獾為陽性案例，其餘檢驗結果皆為陰性。歷年總計10縣市91鄉鎮確診狂犬病案例。另有邊境及其他檢體1件。

中央流行疫情指揮中心 102-111年疫情狀況

- 鼬獾陽性案例
- △ 回溯採樣調查
- ✦ 錢鼠陽性案例
- ☆ 犬隻陽性案例
- 白鼻心陽性案例
- ◇ 黃喉貂陽性案例



- 102年總計278件陽性案例，分別為276件鼬獾、1件犬及1件錢鼠。總計9縣市59鄉鎮出現確診狂犬病案例。
- 103年總計148件陽性案例，分別為147件鼬獾及1件白鼻心。總計9縣市63鄉鎮出現確診狂犬病案例。
- 104年總計 93件陽性案例，分別為 88件鼬獾及5件白鼻心。總計9縣市72鄉鎮出現確診狂犬病案例。
- 105年總計 42件陽性案例，皆為鼬獾。總計9縣市77鄉鎮出現確診狂犬病案例。
- 106年總計 70件陽性案例，皆為鼬獾。總計9縣市79鄉鎮出現確診狂犬病案例。
- 107年總計110件陽性案例，皆為鼬獾。總計9縣市84鄉鎮出現確診狂犬病案例。
- 108年總計 73件陽性案例，分別為72件鼬獾及1件白鼻心。總計9縣市84鄉鎮出現確診狂犬病案例。
- 109年總計 42件陽性案例，分別為40件鼬獾及2件白鼻心。總計9縣市88鄉鎮出現確診狂犬病案例。
- 110年總計 24件陽性案例，分別為23件鼬獾及1件黃喉貂。總計9縣市88鄉鎮出現確診狂犬病案例。
- 111年總計 21件陽性案例，皆為鼬獾。總計9縣市89鄉鎮出現確診狂犬病案例。

102年至112年動物狂犬病抗原監測數量統計

動物別	102年		103年		104年		105年		106年		107年		108年		109年		110年		111年		112年	
	檢測	陽性	檢測	陽性	檢測	陽性	檢測	陽性	檢測	陽性	檢測	陽性	檢測	陽性	檢測	陽性	檢測	陽性	檢測	陽性	檢測	陽性
犬	1,553	1 ^e	948	0	730	0	550	0	348	0	410	0	378	0	306	0	250	0	294	0	44(+29)	0
貓	112	0	12	0	21	0	22	0	28	0	86	0	62	0	105	0	152	0	136	0	41(+16)	0
蝙蝠	64	0	120	0	95	0	103	0	112	0	125	0	115	0	91	0	77	0	69	0	26(+3)	0
食肉目 野生動物	1,019 ^a	276 ^b	306 ^a	148 ^{b,f}	321 ^a	93 ^{b,f}	223 ^a	42 ^b	374 ^a	70 ^b	496 ^a	110 ^b	456 ^a	73 ^{b,f}	513 ^a	42 ^{b,f}	364 ^a	24 ^{b,g}	393 ^a	21 ^b	71(+37) ^a	8(+5) ^b
其他 野生動物	341 ^c	1 ^d	28 ^c	0	35 ^c	0	23 ^c	0	28 ^c	0	85 ^c	0	92 ^c	0	137 ^c	0	109 ^c	0	91 ^c	0	25(+16) ^c	0
邊境及 其他動物	--	--	--	--	--	--	--	--	--	--	17	0	54	0	5	0	5	0	3	0	1(+1)	0
總計	3,089	278	1,414	148	1,202	93	921	42	890	70	1,219	110	1,157	73	1,157	42	957	24	986	21	208(+102)	8(+5)

註

*括號內數字為本月新增數量

a.：食肉目野生動物共檢測**4,536**件：

鼬獾**2,718**件、白鼻心**1,389**件、麝香貓**39**件、食蟹獾**221**件、黃鼠狼**10**件、貂**22**件、水獺**30**件、臺灣黑熊**3**件、石虎**104**件。

b.：鼬獾陽性案例共**897**件：南投**230**件(魚池*15、鹿谷*56、水里*24、國姓*17、仁愛*14、信義*17、竹山*31、草屯*5、埔里*12、中寮*15、集集*23、南投市*1)、苗栗**3**件(卓蘭*2、泰安*1)、臺中**84**件(新社*14、霧峰*8、東勢*15、太平*16、大里*1、和平*19、北屯*7、豐原*3、后里*1)、雲林**41**件(古坑*39、斗六*1、林內*1)、嘉義縣**48**件(梅山*8、番路*15、竹崎*9、阿里山*4、中埔*7、大埔*3、大林*1、民雄*1)臺南**48**件(南化*9、楠西*6、六甲*2、大內*2、龍崎*4、左鎮*4、東山*7、柳營*2、關廟*4、白河*5、玉井*3)、高雄**36**件(田寮*3、美濃*3、燕巢*1、旗山*4、六龜*8、阿蓮*1、甲仙*3、杉林*3、茂林*1、內門*1、那瑪夏*3、桃源*5)、屏東**42**件(霧台*1、瑪家*7、獅子*13、牡丹*2、恆春*8、泰武*2、枋寮*1、春日*1、三地門*3、高樹*1、內埔*3)、花蓮**132**件(卓溪*14、玉里*18、富里*22、豐濱*11、瑞穗*17、光復*28、鳳林*4、萬榮*3、壽豐*15)、臺東**233**件(東河*52、臺東市*2、成功*86、海端*8、池上*34、關山*4、延平*2、卑南*13、鹿野*8、達仁*4、長濱*17、太麻里鄉*2、大武*1)。

c.：其他野生動物檢體：鮑鱧**209**件、松鼠**309**件、飛鼠**22**件、家鼠**85**件、鼯鼠**4**件、蜜袋鼯**8**件、臺灣獼猴**43**件、臺灣長鬃山羊**2**件、臺灣煙尖鼠**1**件、山鼠**1**件、山羌**82**件、山豬**1**件、田鼠**3**件、小黃腹鼠**16**件、土撥鼠**2**件、穿山甲**167**件、鼠**20**件、臺灣野兔**2**件、野生穴兔**1**件、羊**6**件、梅花鹿**3**件、兔子**5**件、黃鼠**5**件、倉鼠**1**件、鳥**5**件、野生水牛**12**件、臺灣水鹿**1**件。

d.：102年7月30日確診錢鼠陽性案例**1**例(臺東市)。

e.：102年9月10日確診**1**例被鼬獾咬傷後隔離觀察之幼犬陽性案例(臺東海端)。

f.：白鼻心陽性案例共**9**件：103年陽性案例**1**例(恆春*1)、104年陽性案例**5**例(恆春*2、長濱*1、鹿野*1、古坑*1)、108年陽性案例**1**例(六龜*1)、109年陽性案例**2**例(花蓮市*1、壽豐*1)

g.：黃喉貂陽性案例共**1**件：110年陽性案例**1**例(海端*1)

112年食肉目野生動物狂犬病監測情形一覽表

動物別	檢測件數	陽性	動物別	檢測件數	陽性
鼬獾	24(+14)	8(+5)	白鼻心	28(+15)	0
麝香貓	5(+1)	0	黃鼠狼	0	0
食蟹獾	5(+2)	0	貂	0	0
水獺	4(+3)	0	臺灣黑熊	0	0
石虎	5(+2)	0			

依據畜衛所、興大及屏科大通報檢驗結果統計

*括號內數字為本月新增數量

112年3月野生動物狂犬病監測列表

序號	送檢日期	縣市	鄉鎮	動物別	FAT 檢測結果	確診日期 ^{註1}
1	2月23日	新竹縣	橫山鄉	穿山甲	(-)	3月2日
2	2月23日	臺東縣	臺東市	蝙蝠	(-)	3月2日
3	3月7日	基隆市	七堵區	蝙蝠	(-)	3月9日
4	3月7日	南投縣	鹿谷鄉	穿山甲	(-)	3月9日
5	3月7日	南投縣	鹿谷鄉	穿山甲	(-)	3月9日
6	3月2日	花蓮縣	豐濱鄉	松鼠	(-)	3月9日
7	3月13日	桃園市	楊梅區	松鼠	(-)	3月16日
8	3月14日	苗栗縣	三義鄉	穿山甲	(-)	3月16日
9	3月15日	苗栗縣	造橋鄉	穿山甲	(-)	3月16日
10	3月20日	臺東縣	池上鄉	蝙蝠	(-)	3月22日
11	3月21日	臺南市	東區	松鼠	(-)	3月23日
12	3月21日	臺南市	東區	松鼠	(-)	3月23日
13	3月21日	臺南市	東區	松鼠	(-)	3月23日
14	3月13日	苗栗縣	後龍鎮	穿山甲	(-)	3月27日

註1：依據畜衛所、興大及屏科大通報檢驗結果統計。



112年3月野生動物狂犬病監測列表

序號	送檢日期	縣市	鄉鎮	動物別	FAT 檢測結果	確診日期 ^{註1}
15	3月13日	苗栗縣	造橋鄉	穿山甲	(-)	3月27日
16	3月24日	臺南市	東區	松鼠	(-)	3月30日
17	3月24日	臺南市	東區	松鼠	(-)	3月30日
18	3月24日	南投縣	中寮鄉	穿山甲	(-)	3月30日
19	3月28日	苗栗縣	公館鄉	穿山甲	(-)	3月30日
20	2月23日	臺中市	東勢區	鼬獾	(-)	3月2日
21	2月24日	雲林縣	虎尾鎮	白鼻心	(-)	3月2日
22	3月7日	苗栗縣	卓蘭鎮	鼬獾	(-)	3月8日
23	3月7日	苗栗縣	卓蘭鎮	鼬獾	(-)	3月8日
24	3月3日	苗栗縣	西湖鄉	白鼻心	(-)	3月9日
25	3月8日	金門縣	金寧鄉	水獺	(-)	3月9日
26	3月9日	花蓮縣	壽豐鄉	食蟹獾	(-)	3月16日
27	3月9日	雲林縣	虎尾鎮	白鼻心	(-)	3月16日
28	3月9日	雲林縣	古坑鄉	白鼻心	(-)	3月16日

註1：依據畜衛所、興大及屏科大通報檢驗結果統計。

112年3月野生動物狂犬病監測列表

序號	送檢日期	縣市	鄉鎮	動物別	FAT 檢測結果	確診日期 ^{註1}
29	3月14日	苗栗縣	銅鑼鄉	石虎	(-)	3月16日
30	3月19日	苗栗縣	銅鑼鄉	鼬獾	(-)	3月20日
31	3月3日	臺南市	永康區	白鼻心	(-)	3月22日
32	3月16日	彰化縣	員林市	白鼻心	(-)	3月22日
33	3月21日	新竹縣	竹北市	鼬獾	(-)	3月22日
34	3月21日	臺北市	內湖區	白鼻心	(-)	3月23日
35	3月21日	臺南市	楠西區	鼬獾	(-)	3月23日
36	3月22日	臺東縣	臺東市	食蟹獾	(-)	3月23日
37	3月23日	臺中市	外埔區	石虎	(-)	3月23日
38	3月2日	苗栗縣	公館鄉	白鼻心	(-)	3月27日
39	3月8日	苗栗縣	後龍鎮	鼬獾	(-)	3月27日
40	3月9日	新竹市	香山區	白鼻心	(-)	3月27日
41	3月13日	基隆市	暖暖區	白鼻心	(-)	3月27日
42	3月13日	新竹市	東區	白鼻心	(-)	3月27日

註1：依據畜衛所、興大及屏科大通報檢驗結果統計。

112年3月野生動物狂犬病監測列表

序號	送檢日期	縣市	鄉鎮	動物別	FAT 檢測結果	確診日期 ^{註1}
43	3月14日	臺北市	士林區	白鼻心	(-)	3月27日
44	3月15日	苗栗縣	獅潭鄉	鼬獾	(-)	3月27日
45	3月17日	臺北市	信義區	鼬獾	(-)	3月27日
46	3月23日	屏東縣	內埔鄉	白鼻心	(-)	3月30日
47	3月24日	臺南市	官田區	白鼻心	(-)	3月30日
48	3月27日	金門縣	金寧鄉	水獺	(-)	3月30日
49	3月27日	金門縣	金寧鄉	水獺	(-)	3月30日
50	3月27日	花蓮縣	瑞穗鄉	麝香貓	(-)	3月30日
51	3月22日	彰化縣	花壇鄉	白鼻心	(-)	3月23日
52	2月23日	臺南市	楠西區	鼬獾	(+)	3月2日
53	3月7日	苗栗縣	卓蘭鎮	鼬獾	(+)	3月8日
54	3月7日	苗栗縣	卓蘭鎮	鼬獾	(+)	3月8日
55	3月7日	苗栗縣	泰安鄉	鼬獾	(+)	3月8日
56	3月20日	臺中市	和平區	鼬獾	(+)	3月21日

註1：依據畜衛所、興大及屏科大通報檢驗結果統計。

112年3月犬貓狂犬病監測列表

序號	送檢日期	縣市	動物別	FAT 檢測結果	確診日期 ^{註1}
1	2月23日	花蓮縣	犬	(-)	3月2日
2	2月23日	花蓮縣	犬	(-)	3月2日
3	3月3日	屏東縣	貓	(-)	3月9日
4	3月13日	彰化縣	犬	(-)	3月14日
5	3月9日	南投縣	貓	(-)	3月16日
6	3月9日	南投縣	貓	(-)	3月16日
7	3月9日	南投縣	貓	(-)	3月16日
8	3月9日	南投縣	貓	(-)	3月16日
9	3月9日	南投縣	犬	(-)	3月16日
10	3月9日	南投縣	犬	(-)	3月16日
11	3月9日	南投縣	犬	(-)	3月16日
12	3月9日	南投縣	犬	(-)	3月16日
13	3月9日	南投縣	貓	(-)	3月16日
14	3月9日	南投縣	貓	(-)	3月16日

註1：依據畜衛所通報檢驗結果統計。

112年3月犬貓狂犬病監測列表

序號	送檢日期	縣市	動物別	FAT 檢測結果	確診日期 ^{註1}
15	3月17日	彰化縣	犬	(-)	3月23日
16	3月17日	彰化縣	犬	(-)	3月23日
17	3月17日	彰化縣	犬	(-)	3月23日
18	3月17日	彰化縣	犬	(-)	3月23日
19	3月17日	彰化縣	犬	(-)	3月23日
20	3月17日	彰化縣	貓	(-)	3月23日
21	3月17日	彰化縣	貓	(-)	3月23日
22	3月17日	彰化縣	犬	(-)	3月23日
23	3月17日	彰化縣	犬	(-)	3月23日
24	3月17日	彰化縣	犬	(-)	3月23日
25	3月17日	彰化縣	犬	(-)	3月23日
26	3月17日	彰化縣	犬	(-)	3月23日
27	3月17日	彰化縣	犬	(-)	3月23日
28	3月17日	彰化縣	犬	(-)	3月23日

註1：依據畜衛所通報檢驗結果統計。

112年3月犬貓狂犬病監測列表

序號	送檢日期	縣市	動物別	FAT 檢測結果	確診日期 ^{註1}
29	3月17日	彰化縣	犬	(-)	3月23日
30	3月17日	彰化縣	犬	(-)	3月23日
31	3月17日	彰化縣	犬	(-)	3月23日
32	3月17日	彰化縣	犬	(-)	3月23日
33	3月17日	彰化縣	犬	(-)	3月23日
34	3月17日	彰化縣	犬	(-)	3月23日
35	3月17日	彰化縣	貓	(-)	3月23日
36	3月21日	臺南市	貓	(-)	3月23日
37	3月21日	臺南市	貓	(-)	3月23日
38	3月21日	臺南市	犬	(-)	3月23日
39	3月21日	臺南市	犬	(-)	3月23日
40	3月24日	臺南市	貓	(-)	3月30日
41	3月24日	屏東縣	犬	(-)	3月30日
42	3月24日	屏東縣	貓	(-)	3月30日

註1：依據畜衛所通報檢驗結果統計。

112年3月犬貓狂犬病監測列表

序號	送檢日期	縣市	動物別	FAT 檢測結果	確診日期 ^{註1}
43	3月24日	臺南市	貓	(-)	3月30日
44	3月24日	臺南市	貓	(-)	3月30日
45	3月24日	屏東縣	犬	(-)	3月30日

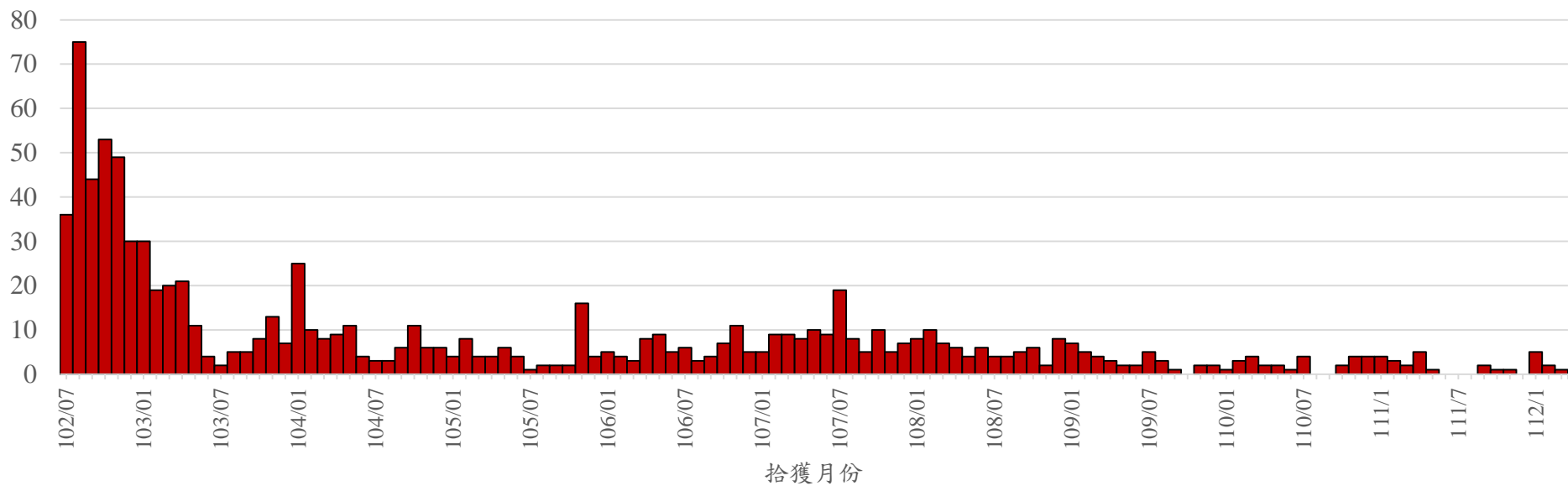
註1：依據畜衛所通報檢驗結果統計。

112年3月邊境及非野生動物狂犬病監測列表

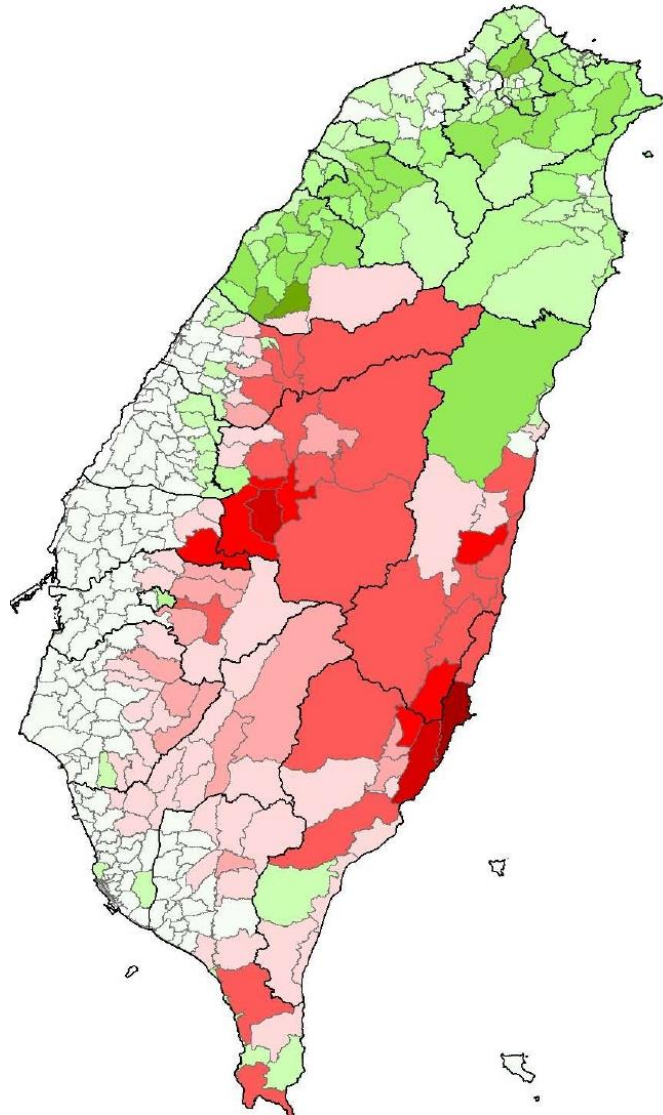
序號	送檢日期	動物來源	動物別	FAT 檢測結果	確診日期 ^{註1}
1	3月28日	非野生	狒狒	(-)	3月30日

註1：依據畜衛所通報檢驗結果統計。

102至112年3月動物狂犬病陽性案例流行曲線圖



102迄今動物狂犬病陽性案例鄉鎮涵蓋10縣市91鄉鎮



- 檢出狂犬病陽性案例累積數
- 檢出陰性鼬獾案例累積數
- 無檢驗資料(鼬獾)

➤ 狂犬病陽性案例累積數

- ≤5
- 5 ~ <10
- 10 ~ <20
- 20 ~ <40
- 40 ~ <80
- ≥80

➤ 陰性鼬獾案例累積數

- ≤5
- 5 ~ <10
- 10 ~ <20
- 20 ~ <30
- 30 ~ <40
- ≥40

102年迄今鮑獲送檢陽性率

年度	檢測件數	陽性數	陽性率
102	831	276	33%
103	243	147	60%
104	204	88	43%
105	138	42	30%
106	236	70	30%
107	282	110	39%
108	257	72	28%
109	235	40	17%
110	137	23	17%
111	130	21	16%
112(1-3月)	24	8	33%



102年迄今通報確診狂犬病鼬獾抓咬傷人案件共83件

縣市別	案件數	鄉鎮
臺中市	4	東勢*1、和平*3
南投縣	18	仁愛*1、水里*3、竹山*4、埔里*1、鹿谷*7、中寮*1、國姓*1
雲林縣	1	古坑*1
嘉義縣	11	竹崎*2、梅山*3、中埔*2、大林*1、番路*3
臺南市	7	白河*3、東山*1、南化*1、關廟*2
高雄市	3	杉林*1、六龜*1、旗山*1
屏東縣	8	牡丹*1、恆春*1、獅子*3、瑪家*1、泰武*1、內埔*1
花蓮縣	15	玉里*2、光復*6、卓溪*2、富里*2、瑞穗*1、豐濱*2
臺東縣	16	成功*5、池上*4、卑南*1、東河*5、鹿野*1



歷年食肉目野生動物咬傷人類別統計表

動物別	狂犬病			合計
	陽性	陰性	未捕捉到	
鼬獾	83	13	10	106
白鼻心	0	10	9	19
黃鼠狼	0	1	0	1
合計	83	24	19	126

歷年食肉目野生動物咬傷人案件數量統計表

年度	陽性	陰性	未捕捉到	合計
102	9	3	0	12
103	12	2	0	14
104	4	2	0	6
105	9	1	2	12
106	13	1	5	19
107	15	2	0	17
108	7	3	1	11
109	5	4	5	14
110	5	3	4	12
111	3	1	1	5
112(1-3月)	1	2	1	4
合計	83	24	19	126